

Nuendo 2.0 - maga a flexibilitás

Dolgozzunk a saját elképzeléseink szerint

Egy olyan szoftvertől, amely az audio ipar minden területén le kívánja fedni a zeneszerzők, producerek, hangmérnökök és szerkesztők változatos igényeit, joggal várhatjuk el a sokoldalúságot és a flexibilitást. A Nuendo nem csupán rengeteg hasznos funkciót szolgáltat, hanem azt is biztosítja, hogy szokásaink szerint, a nekünk legjobban tetsző környezetben dolgozhassunk és optimalizálni tudjuk a munkafolyamatokat. A program teljeskörűen a mindenkori környezethez, az igényekhez és feladatokhoz konfigurálható.

Szabadon választhatunk számítógépet, hiszen a program a Mac OS X és a Windows 2000 / XP rendszereket egyaránt támogatja. Használhatunk egyprocesszoros, vagy többprocesszoros gépet - utóbbi esetben a program kihasználja a hyperthreading technológia előnyeit (egyenletesen osztja meg a terhelést a processzorok között). Szabadon választhatunk audio hardvert is - bár a Nuendo maga is rendelkezik kiváló hardverekkel, más rendszerekkel ellentétben nem kötődik kizárólag azokhoz és bármilyen, ASIO driverrel rendelkező hardverrel használható.

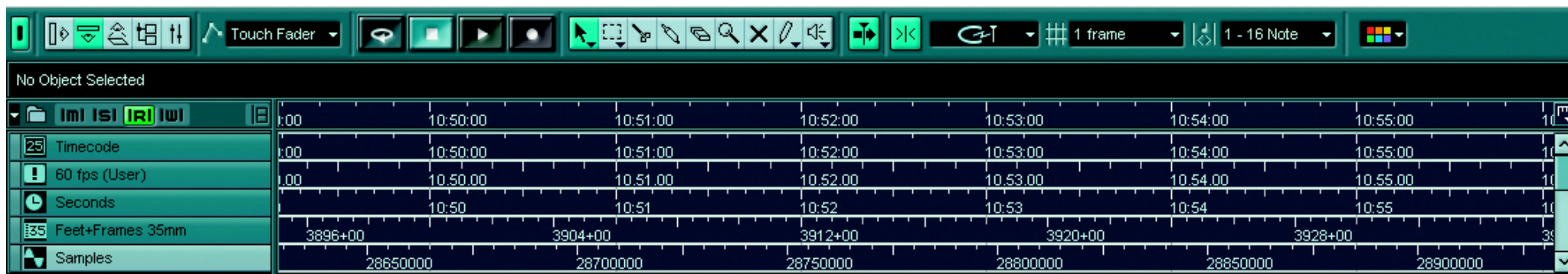


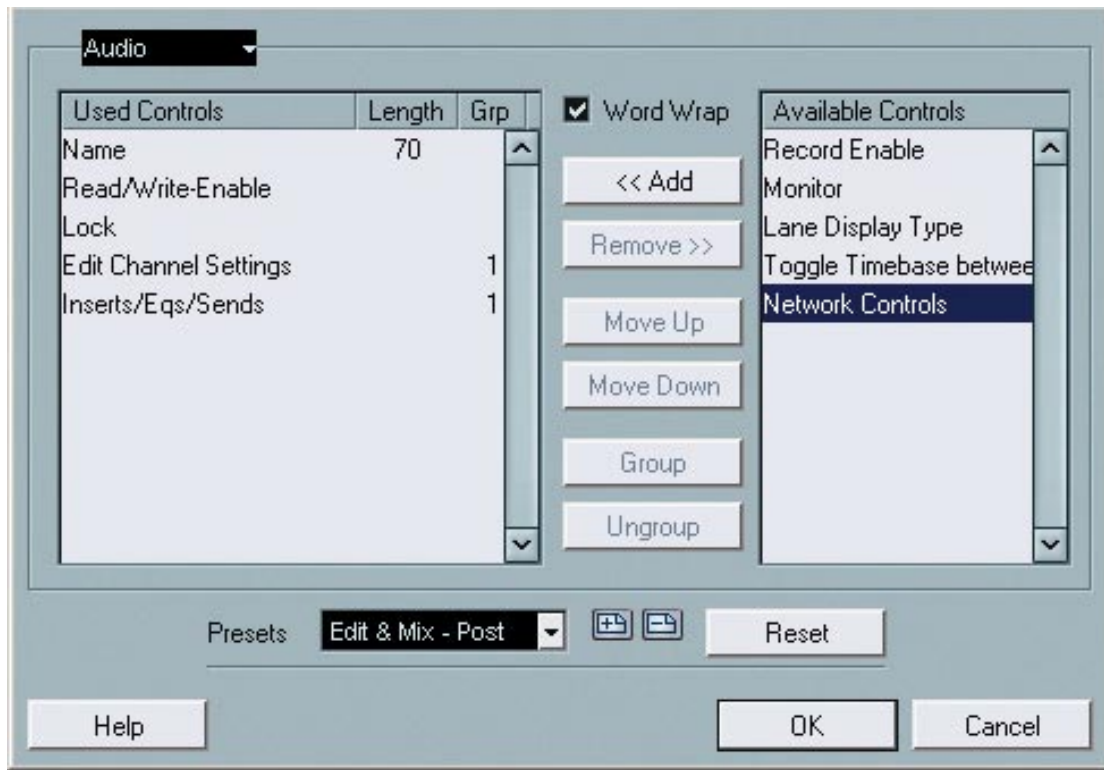
Szabad konfigurálhatóság

A Nuendo 2.0 felhasználói tetszésük szerint definiálhatják projektjüket. Ez gyakorlatilag mindenre kiterjed, a menük konfigurálhatóságától az eszközkészletek és a vizuális megjelenés beállíthatóságán át a mixer funkcionalitásáig. Pl. a menük konfigurálásával a nem használt funkciók “elrejthetők”. Ha pl. egy 5.1 keveréshez nincs szükség a MIDI funkciókra, valamennyi ezzel összefüggő menü elrejthető és a megfelelő billentyű-kombinációk is blokkolódnak - a beállítás automatikusan kihat a munkát eleve meggyorsító kontextus-menükre is. A keverőn csatornák, csatorna-osztályok, vagy a csatornák bizonyos részei (pl. effektek, EQ-k...) szintén elrejthetők. De konfigurálhatók a vezérlőgombok, a teljes eszköztár és az egyes sávok kezelőgombjai is. Ha pl. főként felvételeket készítünk a programmal, a Nuendo 2.0 átkonfigurálható egyszerű “magnóvá”, ahol a sávokon csak egy “record” és egy “monitor” gomb marad. A felvételt követő munkálatokhoz aztán előhívható egy korábban tárolt “szerkesztési”, vagy “keverési” környezet, vagy kialakíthatunk még specifikusabb munkakörnyezetet is.

A Nuendo 2.0 a feladathoz illeszthető időskálákat (timeline) szolgáltat: samples, beats/bars, seconds, az összes szabványos frame/sec, feet:frame (16mm és 35mm), valamint egy szabadon definiálható frame/sec áll rendelkezésre. Egyszerre több skálát is használhatunk, így különböző anyagainkat (audio, video, MIDI) a legjobban illeszkedő skálán követhetjük.

A saját beállítások tárolhatók és előhívhatók. Ezáltal a program egyetlen gombnyomásra testreszabható, ha másik hangmérnök ül a gép elé, vagy más jellegű projekt következik.





Felhasználói preset-ek

Természetesen a programban nem csupán a menük és a kezelőfelületek konfigurálhatók, hanem a program működésmódja is munkavégzésünkhöz illeszthető.

A felhasználó preferenciák hosszú sorát állíthatja be, amelyekkel az eszközök, parancsok és funkciók “viselkedését”, működésmódját igazíthatja saját igényeihez. Ezek a beállítások is tárolhatók, így pl. átvihetők egy másik stúdióba, ahol visszatöltve azonnal “otthon” érezheti magát a felhasználó, vagy ugyanazon a gépen több szerkesztő is személyre szabottan dolgozhat.

A beállítások között gyors billentyű-kódokkal is válthatunk. Ez azonban csupán egy példa a rendelkezésre álló hosszú listából.

A billentyű-parancsokat (key commands) általában a testeszabhatóság és a hatékony munkavégzés zálogainak tekintik.

A Nuendo 2.0 több mint 600, szabadon hozzárendelhető paranccsal rendelkezik. Az egyes hozzárendelések szintén tárolhatók (és akár köztük is válthatunk gyorsbillentyűkkel).

Akár többszörös hozzárendelések is lehetségesek (ha pl. a számbillentyűket hozzárendeljük az 1-9 markerekhez és a transport funkciókhoz is, egy újabb billentyűt definiálhatunk a kettő közti átkapcsoláshoz és a munka során bármikor válthatunk közöttük).

Sőt, több billentyű-parancsból akár makrók is összeállíthatók, így egyetlen billentyű lenyomásával hosszabb parancs-sorok is végrehajthatók.

Fentiekkel a program hiánytalanul a mindenkori feladatra és felhasználói igényre illeszthető.